

Тумблеры серии ТВ1.

По вопросам продаж и поддержки обращайтесь:

Архангельск (8182)63-90-72
Астана +7(7172)727-132
Белгород (4722)40-23-64
Брянск (4832)59-03-52
Владивосток (423)249-28-31
Волгоград (844)278-03-48
Вологда (8172)26-41-59
Воронеж (473)204-51-73
Екатеринбург (343)384-55-89
Иваново (4932)77-34-06
Ижевск (3412)26-03-58
Казань (843)206-01-48

Калининград (4012)72-03-81
Калуга (4842)92-23-67
Кемерово (3842)65-04-62
Киров (8332)68-02-04
Краснодар (861)203-40-90
Красноярск (391)204-63-61
Курск (4712)77-13-04
Липецк (4742)52-20-81
Магнитогорск (3519)55-03-13
Москва (495)268-04-70
Мурманск (8152)59-64-93
Набережные Челны (8552)20-53-41

Нижний Новгород (831)429-08-12
Новокузнецк (3843)20-46-81
Новосибирск (383)227-86-73
Орел (4862)44-53-42
Оренбург (3532)37-68-04
Пенза (8412)22-31-16
Пермь (342)205-81-47
Ростов-на-Дону (863)308-18-15
Рязань (4912)46-61-64
Самара (846)206-03-16
Санкт-Петербург (812)309-46-40
Саратов (845)249-38-78

Смоленск (4812)29-41-54
Сочи (862)225-72-31
Ставрополь (8652)20-65-13
Тверь (4822)63-31-35
Томск (3822)98-41-53
Тула (4872)74-02-29
Тюмень (3452)66-21-18
Ульяновск (8422)24-23-59
Уфа (347)229-48-12
Челябинск (351)202-03-61
Череповец (8202)49-02-64
Ярославль (4852)69-52-93

Производим и поставляем
Товар сертифицирован
ГОСТ Р МЭК 61058.1-2000
Гарантийный срок – 2 года со дня ввода в эксплуатацию.



1. Назначение.

Тумблеры ТВ1 предназначены для коммутации электрических цепей управления переменного и постоянного тока. Рассчитаны на напряжение 220В и силой тока в 5А. Применяются в радиоэлектронной, приборной и специальной технике.

2. Структура условного обозначения

ТВ X - X УХЛЗ

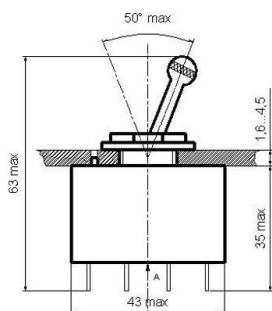
1 2 3 4

1. тумблер, выключатель;
2. серия;
3. исполнение контактной группы;
4. климатическое исполнение и категория размещения.

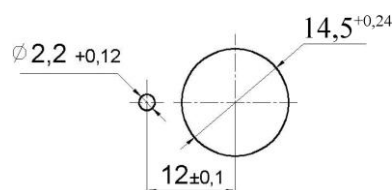
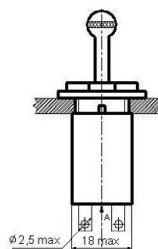
3. Номенклатура и краткие технические характеристики.

Наименование	Тип контактов	Номинальное рабочее напряжение Ue, В	Номинальный рабочий ток In, А	Степень защиты	Максимальная коммутируемая мощность, Вт	Артикул
ТВ1-1 УХЛЗ	1з+1р	220	5	IP40	250	190701
ТВ1-2 УХЛЗ	2з+2р					190702
ТВ1-4 УХЛЗ	4з					190703

4. Габаритные и установочные размеры.



Габаритные и установочные размеры ТВ1

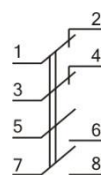


Размеры для крепления

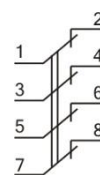
5. Электрическая схема коммутации.



ТВ1-1



ТВ1-2



ТВ1-4

6. Технические характеристики.

	ТВ1-1	ТВ1-2	ТВ1-4
Номинальный рабочий ток In, А	5		
Номинальное рабочее напряжение главной цепи Ue, В	220		
Усилие нажатия выключателя	от 5Н до 10Н		
Допустимый максимальный ток нагрузки, А	10		
Износостойкость, циклов ВО	10000		
Температура окружающей среды	от минус 45°С до плюс 45°С		
Степень защиты	IP40		
Климатическое исполнение и категория размещения	УХЛЗ		

По вопросам продаж и поддержки обращайтесь:

Архангельск (8182)63-90-72
Астана +7(7172)727-132
Белгород (4722)40-23-64
Брянск (4832)59-03-52
Владивосток (423)249-28-31
Волгоград (844)278-03-48
Вологда (8172)26-41-59
Воронеж (473)204-51-73
Екатеринбург (343)384-55-89
Иваново (4932)77-34-06
Ижевск (3412)26-03-58
Казань (843)206-01-48

Калининград (4012)72-03-81
Калуга (4842)92-23-67
Кемерово (3842)65-04-62
Киров (8332)68-02-04
Краснодар (861)203-40-90
Красноярск (391)204-63-61
Курск (4712)77-13-04
Липецк (4742)52-20-81
Магнитогорск (3519)55-03-13
Москва (495)268-04-70
Мурманск (8152)59-64-93
Набережные Челны (8552)20-53-41

Нижний Новгород (831)429-08-12
Новокузнецк (3843)20-46-81
Новосибирск (383)227-86-73
Орел (4862)44-53-42
Оренбург (3532)37-68-04
Пенза (8412)22-31-16
Пермь (342)205-81-47
Ростов-на-Дону (863)308-18-15
Рязань (4912)46-61-64
Самара (846)206-03-16
Санкт-Петербург (812)309-46-40
Саратов (845)249-38-78

Смоленск (4812)29-41-54
Сочи (862)225-72-31
Ставрополь (8652)20-65-13
Тверь (4822)63-31-35
Томск (3822)98-41-53
Тула (4872)74-02-29
Тюмень (3452)66-21-18
Ульяновск (8422)24-23-59
Уфа (347)229-48-12
Челябинск (351)202-03-61
Череповец (8202)49-02-64
Ярославль (4852)69-52-93

Эл. почта: ert@nt-rt.ru || Сайт: <http://elektrot.nt-rt.ru>