

Разъединители серии Р-25.

По вопросам продаж и поддержки обращайтесь:

Архангельск (8182)63-90-72
Астана +7(7172)727-132
Белгород (4722)40-23-64
Брянск (4832)59-03-52
Владивосток (423)249-28-31
Волгоград (844)278-03-48
Вологда (8172)26-41-59
Воронеж (473)204-51-73
Екатеринбург (343)384-55-89
Иваново (4932)77-34-06
Ижевск (3412)26-03-58
Казань (843)206-01-48

Калининград (4012)72-03-81
Калуга (4842)92-23-67
Кемерово (3842)65-04-62
Киров (8332)68-02-04
Краснодар (861)203-40-90
Красноярск (391)204-63-61
Курск (4712)77-13-04
Липецк (4742)52-20-81
Магнитогорск (3519)55-03-13
Москва (495)268-04-70
Мурманск (8152)59-64-93
Набережные Челны (8552)20-53-41

Нижний Новгород (831)429-08-12
Новокузнецк (3843)20-46-81
Новосибирск (383)227-86-73
Орел (4862)44-53-42
Оренбург (3532)37-68-04
Пенза (8412)22-31-16
Пермь (342)205-81-47
Ростов-на-Дону (863)308-18-15
Рязань (4912)46-61-64
Самара (846)206-03-16
Санкт-Петербург (812)309-46-40
Саратов (845)249-38-78

Смоленск (4812)29-41-54
Сочи (862)225-72-31
Ставрополь (8652)20-65-13
Тверь (4822)63-31-35
Томск (3822)98-41-53
Тула (4872)74-02-29
Тюмень (3452)66-21-18
Ульяновск (8422)24-23-59
Уфа (347)229-48-12
Челябинск (351)202-03-61
Череповец (8202)49-02-64
Ярославль (4852)69-52-93

Производим и поставляем
Товар сертифицирован
ГОСТ Р 50030.3-2012
Гарантийный срок - 2 года со дня ввода в эксплуатацию.

1. Назначение.

Разъединители серии Р-25 предназначен для нечастых замыканий и размыканий электрических цепей переменного тока до 25А, частотой 50Гц, напряжением до 380В при отключённой нагрузке. Разъединители выпускаются однополюсного исполнения с возможностью образования двух, трех и четырехполюсных аппаратов при помощи соединения рукояток разъединителя штифтами. Включение и выключение разъединителей осуществляется с помощью рукоятки выполненной из труднотопящегося стеклонаполненного компаунда ВМС.



2. Структура условного обозначения.

Р - 25 - X X X X - XX У3

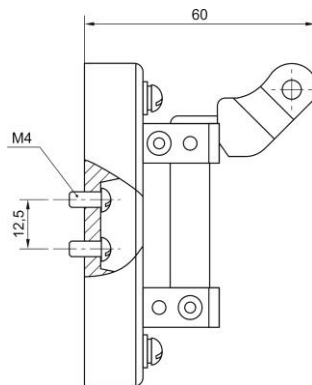
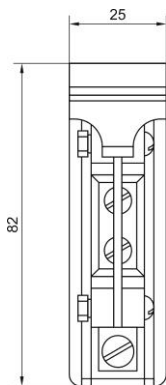
1 2 3 4 5 6 7 8

1. Разъединитель.
2. Номинальный рабочий ток.
3. Условное обозначение конструктивного исполнения по количеству полюсов:
1 – 1 полюс.
4. Условное обозначение конструктивного исполнения по расположению внешних зажимов:
1 – контактные выводы параллельно плоскости монтажа.
5. Условное обозначение конструктивного исполнения по виду присоединения внешних проводников:
1 – переднее;
2 – заднее.
6. Условное обозначение конструктивного исполнения по типу рукоятки:
1 – центральная.
7. Степень защиты:
00 – IP00.
8. Климатическое исполнение (У) и категория размещения (3) по ГОСТ 15050-69.

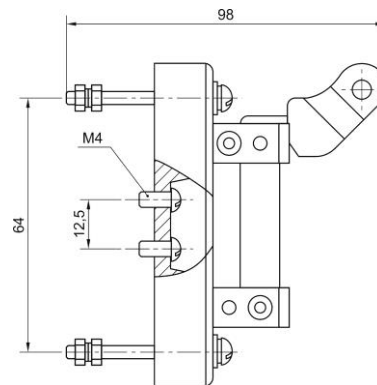
3. Номенклатура и краткие технические характеристики.

Наименование	Номинальный рабочий ток I_n , А	Номинальное рабочее напряжение U_e , В	Вид присоединения внешних контактов	Количество полюсов	Степень защиты	Артикул
Р-25-1111-00У3	25	~ 380/50Гц – 220	переднее	1	IP00	ЕТ314679
Р-25-1121-00У3			заднее			ЕТ314680

4. Габаритные и установочные размеры.



Р-25-1111 с передним присоединением



Р-25-1121 с задним присоединением

5. Технические характеристики.

Номинальный рабочий ток I_n , А		25
Номинальное рабочее напряжение U_e , В	переменное	380/50Гц
	постоянное	220
Номинальное напряжение изоляции U_i , В		660
Номинальный кратковременно выдерживаемый ток I_{cw} , А		не менее 300
Механическая износостойкость, циклов ВО		не менее 16 000
Категория применения		AC-20В / DC-20В
Режим работы		продолжительный
Степень защиты		IP00
Климатическое исполнение и категория размещения		У3
Масса, кг, не более		0,1

По вопросам продаж и поддержки обращайтесь:

Архангельск (8182)63-90-72
Астана +7(7172)727-132
Белгород (4722)40-23-64
Брянск (4832)59-03-52
Владивосток (423)249-28-31
Волгоград (844)278-03-48
Вологда (8172)26-41-59
Воронеж (473)204-51-73
Екатеринбург (343)384-55-89
Иваново (4932)77-34-06
Ижевск (3412)26-03-58
Казань (843)206-01-48

Калининград (4012)72-03-81
Калуга (4842)92-23-67
Кемерово (3842)65-04-62
Киров (8332)68-02-04
Краснодар (861)203-40-90
Красноярск (391)204-63-61
Курск (4712)77-13-04
Липецк (4742)52-20-81
Магнитогорск (3519)55-03-13
Москва (495)268-04-70
Мурманск (8152)59-64-93
Набережные Челны (8552)20-53-41

Нижний Новгород (831)429-08-12
Новокузнецк (3843)20-46-81
Новосибирск (383)227-86-73
Орел (4862)44-53-42
Оренбург (3532)37-68-04
Пенза (8412)22-31-16
Пермь (342)205-81-47
Ростов-на-Дону (863)308-18-15
Рязань (4912)46-61-64
Самара (846)206-03-16
Санкт-Петербург (812)309-46-40
Саратов (845)249-38-78

Смоленск (4812)29-41-54
Сочи (862)225-72-31
Ставрополь (8652)20-65-13
Тверь (4822)63-31-35
Томск (3822)98-41-53
Тула (4872)74-02-29
Тюмень (3452)66-21-18
Ульяновск (8422)24-23-59
Уфа (347)229-48-12
Челябинск (351)202-03-61
Череповец (8202)49-02-64
Ярославль (4852)69-52-93

Эл. почта: ert@nt-rt.ru || Сайт: <http://elektrot.nt-rt.ru>