

Контакторы вакуумные серии КВТ.

По вопросам продаж и поддержки обращайтесь:

Архангельск (8182)63-90-72
Астана +7(7172)727-132
Белгород (4722)40-23-64
Брянск (4832)59-03-52
Владивосток (423)249-28-31
Волгоград (844)278-03-48
Вологда (8172)26-41-59
Воронеж (473)204-51-73
Екатеринбург (343)384-55-89
Иваново (4932)77-34-06
Ижевск (3412)26-03-58
Казань (843)206-01-48

Калининград (4012)72-03-81
Калуга (4842)92-23-67
Кемерово (3842)65-04-62
Киров (8332)68-02-04
Краснодар (861)203-40-90
Красноярск (391)204-63-61
Курск (4712)77-13-04
Липецк (4742)52-20-81
Магнитогорск (3519)55-03-13
Москва (495)268-04-70
Мурманск (8152)59-64-93
Набережные Челны (8552)20-53-41

Нижний Новгород (831)429-08-12
Новокузнецк (3843)20-46-81
Новосибирск (383)227-86-73
Орел (4862)44-53-42
Оренбург (3532)37-68-04
Пенза (8412)22-31-16
Пермь (342)205-81-47
Ростов-на-Дону (863)308-18-15
Рязань (4912)46-61-64
Самара (846)206-03-16
Санкт-Петербург (812)309-46-40
Саратов (845)249-38-78

Смоленск (4812)29-41-54
Сочи (862)225-72-31
Ставрополь (8652)20-65-13
Тверь (4822)63-31-35
Томск (3822)98-41-53
Тула (4872)74-02-29
Тюмень (3452)66-21-18
Ульяновск (8422)24-23-59
Уфа (347)229-48-12
Челябинск (351)202-03-61
Череповец (8202)49-02-64
Ярославль (4852)69-52-93

Производим и поставляем
Товар сертифицирован
ГОСТ Р 50030.4.1
Гарантийный срок - 2 года со дня ввода в эксплуатацию.



1. Назначение.

Контакторы вакуумные серии КВТ открытого исполнения с естественным воздушным охлаждением, встраиваемые в комплектные устройства, предназначены для использования в пускателях, станциях управления, для коммутации токов включения и отключения асинхронных электродвигателей с короткозамкнутым ротором и других приёмников электроэнергии в системах дистанционного управления электроприводами с тяжёлым режимом работы в цепи переменного тока 50-60Гц, напряжением до 1140В.

2. Структура условного обозначения

КВТ - 1,14 - X / X УЗ
1 2 3 4

1. номинальное напряжение, кВ;
2. номинальный ток отключения, кА;
3. номинальный рабочий ток, А;
4. климатическое исполнение и категория размещения.

3. Номенклатура и краткие технические характеристики.

Наименование	Номинальное напряжение Ue, кВ	Номинальный рабочий ток In, А	Напряжение катушки управления Uc, В	Доп. контакты	Степень защиты	Артикул
КВТ-1,14-2,5/160 УЗ	1,14	160	110	2з+2р	IP00	ET557375
			220	2з+2р	IP00	ET557366
			380	2з+2р	IP00	ET557367
КВТ-1,14-2,5/250 УЗ	1,14	250	110	4з+4р	IP00	ET557376
			220	4з+4р	IP00	ET557368
			380	4з+4р	IP00	ET557369
КВТ-1,14-4/400 УЗ	1,14	400	110	4з+4р	IP00	ET557377
			220	4з+4р	IP00	ET557370
			380	4з+4р	IP00	ET557371
КВТ-1,14-5/630 УЗ	1,14	630	110	3з+3р	IP00	ET557374
			220	3з+3р	IP00	ET557372
			380	3з+3р	IP00	ET557373

4. Габаритные и установочные размеры.

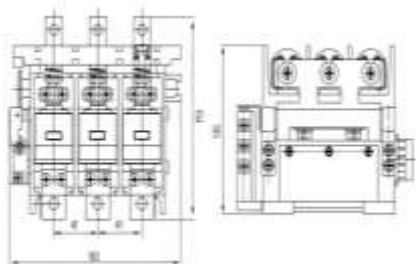


Рисунок 1. Габаритные размеры КВТ-1,14-160

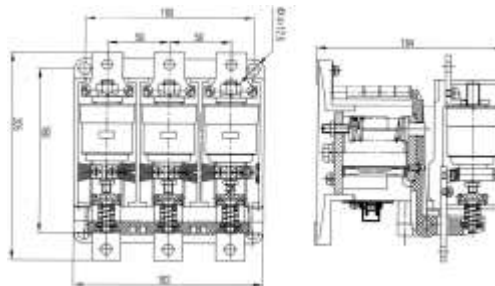


Рисунок 2. Габаритные размеры КВТ-1,14-250

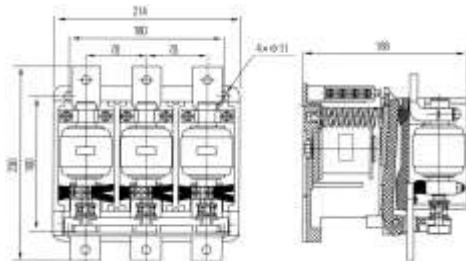


Рисунок 3. Габаритные размеры КВТ-1,14-400

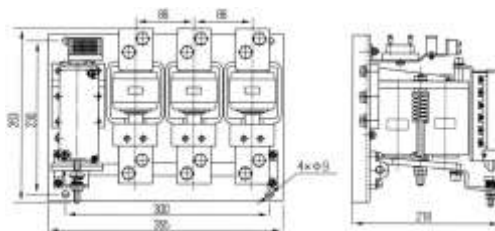


Рисунок 4. Габаритные размеры КВТ-1,14-630

5. Основные технические характеристики.

Номинальный рабочий ток In, А	160	250	400	630
Номинальный ток отключения Ics, кА	2,5	2,5	4	5
Износостойкость, циклов ВО	коммутационная			
	механическая			
Количество полюсов	3			
Режим работы	продолжительный; прерывисто-продолжительный; кратковременный; повторно-кратковременный			

По вопросам продаж и поддержки обращайтесь:

Архангельск (8182)63-90-72
Астана +7(7172)727-132
Белгород (4722)40-23-64
Брянск (4832)59-03-52
Владивосток (423)249-28-31
Волгоград (844)278-03-48
Вологда (8172)26-41-59
Воронеж (473)204-51-73
Екатеринбург (343)384-55-89
Иваново (4932)77-34-06
Ижевск (3412)26-03-58
Казань (843)206-01-48

Калининград (4012)72-03-81
Калуга (4842)92-23-67
Кемерово (3842)65-04-62
Киров (8332)68-02-04
Краснодар (861)203-40-90
Красноярск (391)204-63-61
Курск (4712)77-13-04
Липецк (4742)52-20-81
Магнитогорск (3519)55-03-13
Москва (495)268-04-70
Мурманск (8152)59-64-93
Набережные Челны (8552)20-53-41

Нижний Новгород (831)429-08-12
Новокузнецк (3843)20-46-81
Новосибирск (383)227-86-73
Орел (4862)44-53-42
Оренбург (3532)37-68-04
Пенза (8412)22-31-16
Пермь (342)205-81-47
Ростов-на-Дону (863)308-18-15
Рязань (4912)46-61-64
Самара (846)206-03-16
Санкт-Петербург (812)309-46-40
Саратов (845)249-38-78

Смоленск (4812)29-41-54
Сочи (862)225-72-31
Ставрополь (8652)20-65-13
Тверь (4822)63-31-35
Томск (3822)98-41-53
Тула (4872)74-02-29
Тюмень (3452)66-21-18
Ульяновск (8422)24-23-59
Уфа (347)229-48-12
Челябинск (351)202-03-61
Череповец (8202)49-02-64
Ярославль (4852)69-52-93

Эл. почта: ert@nt-rt.ru || Сайт: <http://elektrot.nt-rt.ru>