

## Корпуса кнопочные КП, ПКУ.

**По вопросам продаж и поддержки обращайтесь:**

Архангельск (8182)63-90-72  
Астана +7(7172)727-132  
Белгород (4722)40-23-64  
Брянск (4832)59-03-52  
Владивосток (423)249-28-31  
Волгоград (844)278-03-48  
Вологда (8172)26-41-59  
Воронеж (473)204-51-73  
Екатеринбург (343)384-55-89  
Иваново (4932)77-34-06  
Ижевск (3412)26-03-58  
Казань (843)206-01-48

Калининград (4012)72-03-81  
Калуга (4842)92-23-67  
Кемерово (3842)65-04-62  
Киров (8332)68-02-04  
Краснодар (861)203-40-90  
Красноярск (391)204-63-61  
Курск (4712)77-13-04  
Липецк (4742)52-20-81  
Магнитогорск (3519)55-03-13  
Москва (495)268-04-70  
Мурманск (8152)59-64-93  
Набережные Челны (8552)20-53-41

Нижний Новгород (831)429-08-12  
Новокузнецк (3843)20-46-81  
Новосибирск (383)227-86-73  
Орел (4862)44-53-42  
Оренбург (3532)37-68-04  
Пенза (8412)22-31-16  
Пермь (342)205-81-47  
Ростов-на-Дону (863)308-18-15  
Рязань (4912)46-61-64  
Самара (846)206-03-16  
Санкт-Петербург (812)309-46-40  
Саратов (845)249-38-78

Смоленск (4812)29-41-54  
Сочи (862)225-72-31  
Ставрополь (8652)20-65-13  
Тверь (4822)63-31-35  
Томск (3822)98-41-53  
Тула (4872)74-02-29  
Тюмень (3452)66-21-18  
Ульяновск (8422)24-23-59  
Уфа (347)229-48-12  
Челябинск (351)202-03-61  
Череповец (8202)49-02-64  
Ярославль (4852)69-52-93

# Корпуса кнопочного поста серии КП



Производим и поставляем  
Товар сертифицирован  
Гарантийный срок - 1 год со дня ввода в эксплуатацию.

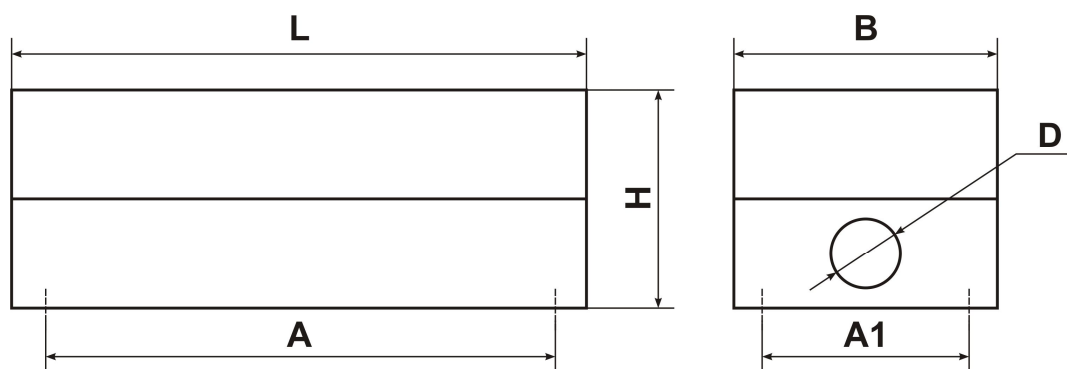
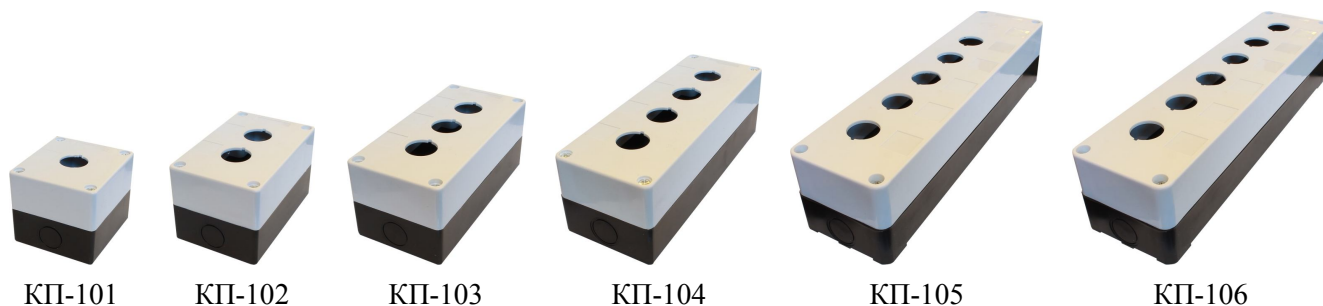
## 1. Назначение.

Посты управления кнопочные серии КП предназначены для коммутации и сигнализации электрических цепей управления переменного тока напряжением до 660В частотой 50 и 60 Гц и постоянного тока до 440В. Комплекуются коммутационной и светосигнальной арматурой с установочным отверстием  $\varnothing=22$ мм.

## 2. Номенклатура и краткие технические характеристики.

Наименование	Количество монтажных гнезд	Материал	Габаритные размеры	Установочные размеры	Степень защиты	Артикул
КП-101	1	пластик	77x65x72	49x54	IP54	190401
КП-102	2	пластик	110x65x72	80x54	IP54	190403
КП-103	3	пластик	150x65x72	115x54	IP54	190405
КП-104	4	пластик	195x65x72	161x54	IP54	190407
КП-105	5	пластик	278x65x72	244x58	IP54	190409
КП-106	6	пластик	278x65x72	244x58	IP54	190411

## 3. Общий вид, габаритные и установочные размеры.



Тип поста	L, мм	H, мм	B, мм	D, мм	A, мм	A1, мм	Масса, кг
КП-101	77	65	72	22	49	54	0,1
КП-102	110	65	72	22	80	54	0,13
КП-103	150	65	72	22	115	54	0,15
КП-104	195	65	72	22	161	54	0,17
КП-105	278	65	72	22	244	58	0,26
КП-106	278	65	72	22	244	58	0,26

# Корпуса для ПКУ 15-21

Производим и поставляем  
Товар сертифицирован

## 1. Назначение.

Корпус ПКУ 15-21, представляет собой металлический короб с порошковым покрытием, состоящий из основания с отверстием под сальник типа PG, и крышки с отверстиями для установки выключателей типа ВК, КЕ, переключателей типа ПЕ и светосигнальной арматуры типа СКЛ.



## 2. Структура условного обозначения.

Корпус ПКУ 15-21-X X X -XX  
1 2 3 4 5

- номинальный тепловой ток: **21** – 10А
- количество установочных отверстий по вертикали
- количество установочных отверстий по горизонтали
- исполнение по способу установки: **1** – для установки на ровную поверхность
- степень защиты: **54** – IP54

## 3. Номенклатура и краткие технические характеристики.

Наименование	Количество элементов управления	Материал	Тип сальника	Габаритные размеры, мм	Степень защиты	Артикул
Корпус ПКУ15-21-111-54	1	металл	PG 13,5	95x94x80	IP54	190201
Корпус ПКУ15-21-121-54	2	металл	PG 19	156x94x80	IP54	190202
Корпус ПКУ15-21-131-54	3	металл	PG 19	210x94x80	IP54	190203
Корпус ПКУ15-21-141-54	4	металл	PG 21	260x90x80	IP54	190204
Корпус ПКУ15-21-231-54	6	металл	PG 36	205x170x80	IP54	190205
Корпус ПКУ15-21-241-54	8	металл	PG 36	260x170x80	IP54	190206
Корпус ПКУ15-21-331-54	9	металл	PG 36	205x240x80	IP54	190207
Корпус ПКУ15-21-341-54	12	металл	PG 36	260x240x80	IP54	190213
Корпус ПКУ15-21-441-54	16	металл	PG 29	260x310x80	IP54	190214

## 4. Общий вид, габаритные и установочные размеры.



Корпус ПКУ15-21-111-54

Корпус ПКУ15-21-121-54

Корпус ПКУ15-21-131-54

Корпус ПКУ15-21-141-54

Корпус ПКУ15-21-231-54

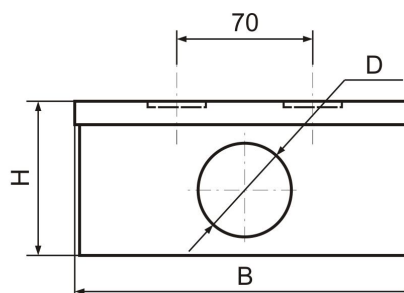
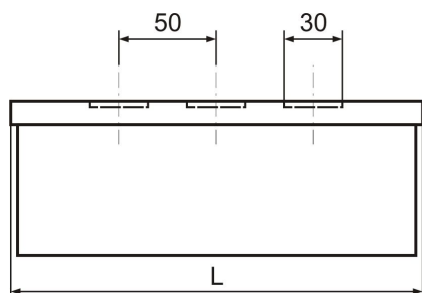


Корпус ПКУ15-21-241-54

Корпус ПКУ15-21-331-54

Корпус ПКУ15-21-341-54

Корпус ПКУ15-21-441-54



Наименование	Размеры, мм				Масса, не более, кг
	L	B	H	D	
Корпус ПКУ 15-21.111	95	94	80	20,5	0,4
Корпус ПКУ 15-21.121	156	94	80	24	0,6
Корпус ПКУ 15-21.131	210	94	80	24	0,7
Корпус ПКУ 15-21.141	260	94	80	29	0,8
Корпус ПКУ 15-21.231	205	170	80	48	1,2
Корпус ПКУ 15-21.241	260	170	80	48	1,4
Корпус ПКУ 15-21.331	205	240	80	48	1,6
Корпус ПКУ 15-21.341	260	240	80	48	1,8
Корпус ПКУ 15-21.441	260	310	80	36	2,1

**По вопросам продаж и поддержки обращайтесь:**

Архангельск (8182)63-90-72  
Астана +7(7172)727-132  
Белгород (4722)40-23-64  
Брянск (4832)59-03-52  
Владивосток (423)249-28-31  
Волгоград (844)278-03-48  
Вологда (8172)26-41-59  
Воронеж (473)204-51-73  
Екатеринбург (343)384-55-89  
Иваново (4932)77-34-06  
Ижевск (3412)26-03-58  
Казань (843)206-01-48

Калининград (4012)72-03-81  
Калуга (4842)92-23-67  
Кемерово (3842)65-04-62  
Киров (8332)68-02-04  
Краснодар (861)203-40-90  
Красноярск (391)204-63-61  
Курск (4712)77-13-04  
Липецк (4742)52-20-81  
Магнитогорск (3519)55-03-13  
Москва (495)268-04-70  
Мурманск (8152)59-64-93  
Набережные Челны (8552)20-53-41

Нижний Новгород (831)429-08-12  
Новокузнецк (3843)20-46-81  
Новосибирск (383)227-86-73  
Орел (4862)44-53-42  
Оренбург (3532)37-68-04  
Пенза (8412)22-31-16  
Пермь (342)205-81-47  
Ростов-на-Дону (863)308-18-15  
Рязань (4912)46-61-64  
Самара (846)206-03-16  
Санкт-Петербург (812)309-46-40  
Саратов (845)249-38-78

Смоленск (4812)29-41-54  
Сочи (862)225-72-31  
Ставрополь (8652)20-65-13  
Тверь (4822)63-31-35  
Томск (3822)98-41-53  
Тула (4872)74-02-29  
Тюмень (3452)66-21-18  
Ульяновск (8422)24-23-59  
Уфа (347)229-48-12  
Челябинск (351)202-03-61  
Череповец (8202)49-02-64  
Ярославль (4852)69-52-93

**Эл. почта: [ert@nt-rt.ru](mailto:ert@nt-rt.ru) || Сайт: <http://elektrot.nt-rt.ru>**