

Контакторы электромагнитные переменного тока серии КТ-5000.

По вопросам продаж и поддержки обращайтесь:

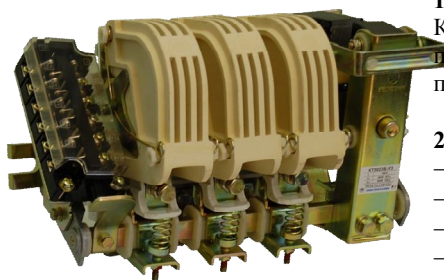
Архангельск (8182)63-90-72
Астана +7(7172)727-132
Белгород (4722)40-23-64
Брянск (4832)59-03-52
Владивосток (423)249-28-31
Волгоград (844)278-03-48
Вологда (8172)26-41-59
Воронеж (473)204-51-73
Екатеринбург (343)384-55-89
Иваново (4932)77-34-06
Ижевск (3412)26-03-58
Казань (843)206-01-48

Калининград (4012)72-03-81
Калуга (4842)92-23-67
Кемерово (3842)65-04-62
Киров (8332)68-02-04
Краснодар (861)203-40-90
Красноярск (391)204-63-61
Курск (4712)77-13-04
Липецк (4742)52-20-81
Магнитогорск (3519)55-03-13
Москва (495)268-04-70
Мурманск (8152)59-64-93
Набережные Челны (8552)20-53-41

Нижний Новгород (831)429-08-12
Новокузнецк (3843)20-46-81
Новосибирск (383)227-86-73
Орел (4862)44-53-42
Оренбург (3532)37-68-04
Пенза (8412)22-31-16
Пермь (342)205-81-47
Ростов-на-Дону (863)308-18-15
Рязань (4912)46-61-64
Самара (846)206-03-16
Санкт-Петербург (812)309-46-40
Саратов (845)249-38-78

Смоленск (4812)29-41-54
Сочи (862)225-72-31
Ставрополь (8652)20-65-13
Тверь (4822)63-31-35
Томск (3822)98-41-53
Тула (4872)74-02-29
Тюмень (3452)66-21-18
Ульяновск (8422)24-23-59
Уфа (347)229-48-12
Челябинск (351)202-03-61
Череповец (8202)49-02-64
Ярославль (4852)69-52-93

Производим и поставляем
Товар сертифицирован
ГОСТ Р 50030.4.1-2002
Гарантийный срок - 2 года со дня ввода в эксплуатацию.



1. Назначение.

Контакторы электромагнитные переменного тока серии КТ- 5000 предназначены для применения в стационарных установках для дистанционного включения и отключения приемников электрической энергии на напряжение до 660В переменного тока 50 и 60 Гц.

2. Преимущества.

- возможность регулировки и замены силовых контактов;
- установочные размеры соответствуют советским аналогам;
- экологический, огнеупорный материал дугогасительных камер не содержит асбеста;
- широкий ассортимент комплектующих;
- индивидуальная упаковка.

3. Номенклатура и краткие технические характеристики.

Тип контактора	Номинальный ток In, А	Напряжение катушки Uc, В	Число главных полюсов	Доп. контакты	Степень защиты	Габаритные размеры, мм	Масса, кг	Артикул	
КТ-5012Б У3	100	110	2	3з+3р	IP00	380x165x180	7,2	120101	
		220						120102	
		380						120103	
КТ-5013Б У3		110	3	3з+3р	IP00	380x165x180	8,3	120104	
		220						120105	
		380						120106	
КТ-5013БС У3		220	3	3з+3р	IP00	380x165x180	8,3	120188	
		380						120189	
КТ-5014Б У3		220	4	3з+3р	IP00	480x165x180	9	120107	
		380						120108	
КТ-5022Б У3		160	110	2	3з+3р	IP00	380x190x213	10,7	120109
			220						120110
	380		120111						
КТ-5023Б У3	110		3	3з+3р	IP00	380x190x213	12,5	120112	
	220							120113	
	380							120114	
КТ-5023БС У3	220		3	3з+3р	IP00	380x190x213	12,5	120190	
	380							120191	
КТ-5024Б У3	220		4	3з+3р	IP00	480x190x213	14,8	120115	
	380							120116	
КТ-5032Б У3	250		110	2	3з+3р	IP00	480x250x213	15,2	120117
			220						120118
		380	120119						
КТ-5033Б У3		110	3	3з+3р	IP00	480x250x213	17,4	120120	
		220						121121	
		380						121122	
КТ-5033БС У3		220	3	3з+3р	IP00	480x250x213	17,4	120192	
		380						120193	
КТ-5034Б У3		220	4	3з+3р	IP00	580x250x213	21	120123	
		380						120124	
КТ-5042Б У3		400	110	2	3з+3р	IP00	595x285x275	27,3	120125
			220						120126
	380		120127						
КТ-5043Б У3	110		3	3з+3р	IP00	595x285x275	32,5	120128	
	220							120129	
	380							120130	
КТ-5043БС У3	220		3	3з+3р	IP00	595x285x275	32,5	120195	
	380							120131	
КТ-5044Б У3	220		4	3з+3р	IP00	695x285x275	38,6	120132	
	380							120133	
КТ-5052Б У3	630		110	2	3з+3р	IP00	695x310x303	47,2	120134
			220						120135
		380	120136						
КТ-5053Б У3		110	3	3з+3р	IP00	695x310x303	52	120137	
		220						120138	
		380						120139	
КТ-5053БС У3		220	3	3з+3р	IP00	695x310x303	52	120194	
		380						120140	
КТ-5054Б У3		110	4	3з+3р	IP00	795x310x303	64,7	120141	
		220						120141	

Фото	Наименование	Артикул
	Вспомогательный блок-контакт на 10А для КТ-5000, 100А - 630А	120142
	Дугогасительная камера для КТ-5000 100А	120143
	Дугогасительная камера для КТ-5000 160А	120144
	Дугогасительная камера для КТ-5000 250А	120145
	Дугогасительная камера для КТ-5000 400А	120146
	Дугогасительная камера для КТ-5000 630А	120147
	Изоляторы контактов к КТ-5000, 100А (комплект)	120148
	Изоляторы контактов к КТ-5000, 160А (комплект)	120149
	Изоляторы контактов к КТ-5000, 250А (комплект)	120150
	Изоляторы контактов к КТ-5000, 400А (комплект)	120151
	Изоляторы контактов к КТ-5000, 630А (комплект)	120152
	Контакты комплект 100А для КТ5000 (непод. + подвиж.)	120168
	Контакты комплект 160А для КТ5000 (непод. + подвиж.)	120169
	Контакты комплект 250А для КТ5000 (непод. + подвиж.)	120170
	Контакты комплект 400А для КТ5000 (непод. + подвиж.)	120171
	Контакты комплект 630А для КТ5000 (непод. + подвиж.)	120172
	Кронштейн оси подв. контактов КТ-5000, 100А (левый + правый)	120173
	Кронштейн оси подв. контактов КТ-5000, 160А (левый + правый)	120174
	Кронштейн оси подв. контактов КТ-5000, 250А (левый + правый)	120175
	Кронштейн оси подв. контактов КТ-5000, 400А (левый + правый)	120176
	Кронштейн оси подв. контактов КТ-5000, 630А (левый + правый)	120177
	Механическая блокировка для КТ-5000 100А	120178
	Механическая блокировка для КТ-5000 160А	120179
	Механическая блокировка для КТ-5000 250А	120180
	Механическая блокировка для КТ-5000 400А	120181
	Механическая блокировка для КТ-5000 630А	120182
	Шина гибкая медная к КТ-5000 на 100А	120183
	Шина гибкая медная к КТ-5000 на 160А	120184
	Шина гибкая медная к КТ-5000 на 250А	120185
	Шина гибкая медная к КТ-5000 на 400А	120186
	Шина гибкая медная к КТ-5000 на 630А	120187

4. Габаритные и установочные размеры контакторов электромагнитных серии КТ-5000.

Таблица 1. Габаритные размеры контакторов серии КТ-5000.

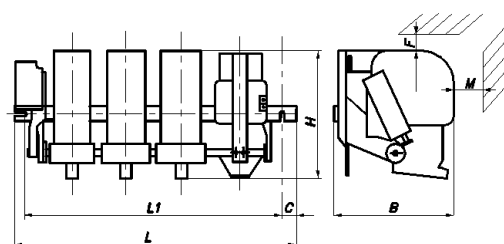


Рисунок 1. Общий вид и габаритные размеры КТ-5000.

Тип контактора	L1, мм	L, мм	C, мм	H, мм	B, мм	M, мм	F, мм	Масса, кг
КТ-5012	350	380	15	165	180	50	80	7,2
КТ-5013	350	380	15	165	180	50	80	8,3
КТ-5014	450	480	15	165	180	50	80	9
КТ-5022	350	380	18	190	213	70	70	10,7
КТ-5023	350	380	18	190	213	70	70	12,5
КТ-5024	450	480	15	190	213	70	70	14,8
КТ-5032	450	480	18	250	213	80	70	15,2
КТ-5033	450	480	18	250	213	80	70	17,4
КТ-5034	550	580	15	250	213	80	70	21
КТ-5042	540	595	20	285	275	80	100	27,3
КТ-5043	540	595	20	285	275	80	100	32,5
КТ-5044	640	695	20	285	275	80	100	38,6
КТ-5052	640	695	20	310	303	150	120	47,2
КТ-5053	640	695	20	310	303	150	120	52
КТ-5054	740	795	20	310	303	150	120	64,7

5. Технические характеристики

	КТ-5012 КТ-5013 КТ-5014	КТ-5022 КТ-5023 КТ-5024	КТ-5032 КТ-5033 КТ-5034	КТ-5042 КТ-5043 КТ-5044	КТ-5052 КТ-5053 КТ-5054
Номинальный ток контактов главной цепи In, А	100	160	250	400	630
Количество дополнительных контактов	3з+3р				
Число главных полюсов	2; 3; 4				
Номинальное напряжение катушки управления Uc, В	110; 220; 380				
Номинальное напряжение изоляции, Ui, В	660				
Износостойкость, циклов ВО	механическая			1 400 000	
	коммутационная			100 000	
Категория основного применения	AC-4; AC-3; AC-2				
Степень защиты	IP00				
Климатического исполнения и категория размещения	У3				

По вопросам продаж и поддержки обращайтесь:

Архангельск (8182)63-90-72
Астана +7(7172)727-132
Белгород (4722)40-23-64
Брянск (4832)59-03-52
Владивосток (423)249-28-31
Волгоград (844)278-03-48
Вологда (8172)26-41-59
Воронеж (473)204-51-73
Екатеринбург (343)384-55-89
Иваново (4932)77-34-06
Ижевск (3412)26-03-58
Казань (843)206-01-48

Калининград (4012)72-03-81
Калуга (4842)92-23-67
Кемерово (3842)65-04-62
Киров (8332)68-02-04
Краснодар (861)203-40-90
Красноярск (391)204-63-61
Курск (4712)77-13-04
Липецк (4742)52-20-81
Магнитогорск (3519)55-03-13
Москва (495)268-04-70
Мурманск (8152)59-64-93
Набережные Челны (8552)20-53-41

Нижний Новгород (831)429-08-12
Новокузнецк (3843)20-46-81
Новосибирск (383)227-86-73
Орел (4862)44-53-42
Оренбург (3532)37-68-04
Пенза (8412)22-31-16
Пермь (342)205-81-47
Ростов-на-Дону (863)308-18-15
Рязань (4912)46-61-64
Самара (846)206-03-16
Санкт-Петербург (812)309-46-40
Саратов (845)249-38-78

Смоленск (4812)29-41-54
Сочи (862)225-72-31
Ставрополь (8652)20-65-13
Тверь (4822)63-31-35
Томск (3822)98-41-53
Тула (4872)74-02-29
Тюмень (3452)66-21-18
Ульяновск (8422)24-23-59
Уфа (347)229-48-12
Челябинск (351)202-03-61
Череповец (8202)49-02-64
Ярославль (4852)69-52-93

Эл. почта: ert@nt-rt.ru || Сайт: <http://elektrot.nt-rt.ru>