

Светодиодная коммутаторная лампа СКЛ 11.

По вопросам продаж и поддержки обращайтесь:

Архангельск (8182)63-90-72
Астана +7(7172)727-132
Белгород (4722)40-23-64
Брянск (4832)59-03-52
Владивосток (423)249-28-31
Волгоград (844)278-03-48
Вологда (8172)26-41-59
Воронеж (473)204-51-73
Екатеринбург (343)384-55-89
Иваново (4932)77-34-06
Ижевск (3412)26-03-58
Казань (843)206-01-48

Калининград (4012)72-03-81
Калуга (4842)92-23-67
Кемерово (3842)65-04-62
Киров (8332)68-02-04
Краснодар (861)203-40-90
Красноярск (391)204-63-61
Курск (4712)77-13-04
Липецк (4742)52-20-81
Магнитогорск (3519)55-03-13
Москва (495)268-04-70
Мурманск (8152)59-64-93
Набережные Челны (8552)20-53-41

Нижний Новгород (831)429-08-12
Новокузнецк (3843)20-46-81
Новосибирск (383)227-86-73
Орел (4862)44-53-42
Оренбург (3532)37-68-04
Пенза (8412)22-31-16
Пермь (342)205-81-47
Ростов-на-Дону (863)308-18-15
Рязань (4912)46-61-64
Самара (846)206-03-16
Санкт-Петербург (812)309-46-40
Саратов (845)249-38-78

Смоленск (4812)29-41-54
Сочи (862)225-72-31
Ставрополь (8652)20-65-13
Тверь (4822)63-31-35
Томск (3822)98-41-53
Тула (4872)74-02-29
Тюмень (3452)66-21-18
Ульяновск (8422)24-23-59
Уфа (347)229-48-12
Челябинск (351)202-03-61
Череповец (8202)49-02-64
Ярославль (4852)69-52-93



1. Назначение.

Светодиодные коммутаторные лампы СКЛ применяются для замены стандартных ламп накаливания в системах автоматики, регулирования и контроля с целью увеличения срока службы и повышения надёжности соответствующих элементов систем, а также для улучшения экономических и эксплуатационных показателей.

2. Основные технические характеристики:

- цвет свечения СКЛ: К - красный; Л - зелёный; Ж - жёлтый; С - синий; Б - белый; Р - оранжевый;
- категория изготовления по силе света: А - 20 мкд; Б - 40 мкд;
- номинальное напряжение постоянного тока 3, 6, 12, 24, 28, 36, 48, 55, 60, 75, 110, 127, 220, 380 В;
- номинальное напряжение переменного тока 127, 220, 380 В частоты 50Гц;
- ток потребления от 2,5 до 20 мА.

Наименование	Артикул	Цвет свечения	Род тока	Кол-во в групповой упаковке, шт.	Кол-во в транспортной упаковке, шт.
СКЛ-11-Б-2-220	210101	белый	Переменный и постоянный	12	360
СКЛ-11-Ж-2-220	210102	жёлтый		12	360
СКЛ-11-К-2-220	210103	красный		12	360
СКЛ-11-Л-2-220	210104	зеленый		12	360
СКЛ-11-Р-2-220	210105	оранжевый		12	360

Пример заказа: Светодиодная коммутаторная лампа СКЛ-11-3-2-220.

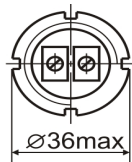
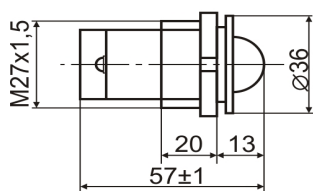
Род тока	Ток, мА, при напряжении, В							Сила света группы А, мкд				Сила света группы Б, мкд				
	3÷75	110	127	220	380	127, 50 Гц	220, 50 Гц	380, 50 Гц	К	Ж	Л	С	Ж	Л	Б	С
Постоянный однонаправленный ток	20	10	10	5					15	15	15	36	36	36	50	50
Переменный ток произвольной частоты и формы или постоянный ток любого направления	20	10	10	5	2,5				15	15	15	36	36	36	50	50
Переменный ток						10	20	10	15	15	15	36	36	36	50	50
Переменный ток, двухцветные лампы							20		20							

3. Структура условного обозначения.

СКЛ11 X-XX-X-XXX

СКЛ - Светодиодная коммутаторная лампа.
 Тип лампы -11.
 Конструкторское исполнение:
 П - плоский излучатель,
 без обозначения - сферический излучатель.
 Цвет свечения: К - красный, Л - зелёный, Ж - жёлтый, Р - оранжевый, С - синий, Б - белый,
 КЛ - двухцветные(красный, зеленый).
 Тип колбы:
 без обозначения - рассеивающая окрашенная,
 М - рассеивающая неокрашенная,
 П - прозрачная неокрашенная
 Род тока:
 1 - постоянный однонаправленный ток,
 2 - переменный ток произвольной частоты и формы или постоянный ток любого направления,
 3 - переменный ток (50 Гц).
 Рабочее напряжение.

4. Общий вид и габаритные размеры СКЛ11.



По вопросам продаж и поддержки обращайтесь:

Архангельск (8182)63-90-72
Астана +7(7172)727-132
Белгород (4722)40-23-64
Брянск (4832)59-03-52
Владивосток (423)249-28-31
Волгоград (844)278-03-48
Вологда (8172)26-41-59
Воронеж (473)204-51-73
Екатеринбург (343)384-55-89
Иваново (4932)77-34-06
Ижевск (3412)26-03-58
Казань (843)206-01-48

Калининград (4012)72-03-81
Калуга (4842)92-23-67
Кемерово (3842)65-04-62
Киров (8332)68-02-04
Краснодар (861)203-40-90
Красноярск (391)204-63-61
Курск (4712)77-13-04
Липецк (4742)52-20-81
Магнитогорск (3519)55-03-13
Москва (495)268-04-70
Мурманск (8152)59-64-93
Набережные Челны (8552)20-53-41

Нижний Новгород (831)429-08-12
Новокузнецк (3843)20-46-81
Новосибирск (383)227-86-73
Орел (4862)44-53-42
Оренбург (3532)37-68-04
Пенза (8412)22-31-16
Пермь (342)205-81-47
Ростов-на-Дону (863)308-18-15
Рязань (4912)46-61-64
Самара (846)206-03-16
Санкт-Петербург (812)309-46-40
Саратов (845)249-38-78

Смоленск (4812)29-41-54
Сочи (862)225-72-31
Ставрополь (8652)20-65-13
Тверь (4822)63-31-35
Томск (3822)98-41-53
Тула (4872)74-02-29
Тюмень (3452)66-21-18
Ульяновск (8422)24-23-59
Уфа (347)229-48-12
Челябинск (351)202-03-61
Череповец (8202)49-02-64
Ярославль (4852)69-52-93

Эл. почта: ert@nt-rt.ru || Сайт: <http://elektrot.nt-rt.ru>